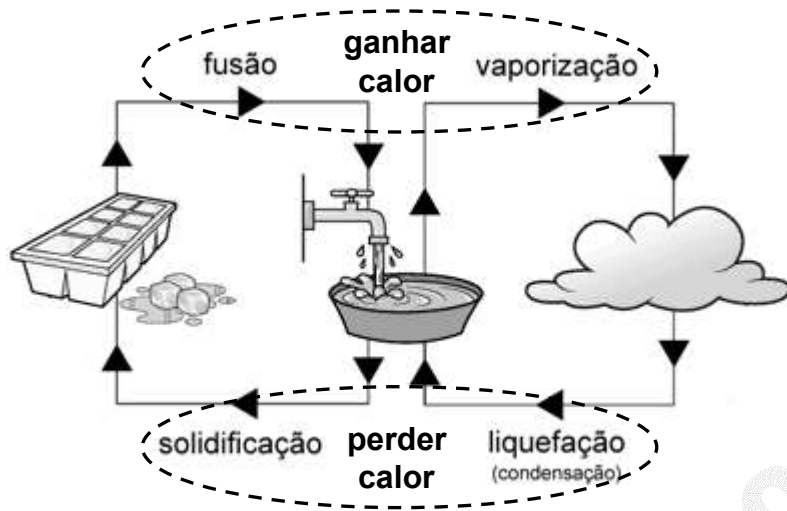


Formulário – Calor latente

Calor latente → provoca mudança de estado físico de um corpo.



$$Q = mL$$

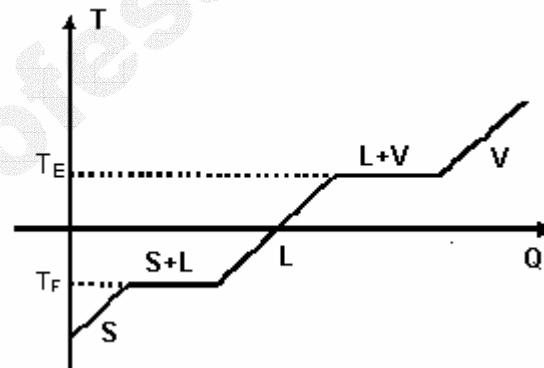
L: calor latente de transição
(cte p/ cada subst. e para
cada transformação)

P/ água:

$$L_{FU} = 80 \text{ cal/g} \quad (L_{SO} = -80 \text{ cal/g})$$

$$L_{VA} = 540 \text{ cal/g} \quad (L_{LI} = -540 \text{ cal/g})$$

Curva de aquecimento:



Temperatura constante durante a mudança (para subst. pura e cristalina).

